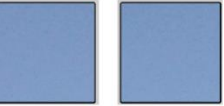




المملكة العربية السعودية
وزارة الداخلية
إمارة منطقة الباحة
محافظة بني حسن

الدليل السياحي لمحافظة بني حسن





عزيزينا متصفح الدليل

ستلاحظ في بعض الصفحات وجود كود (QR) تمت إضافته حتى تتمكن من الاطلاع بشكل أكبر على محتوى الصفحة والتعرف على المكان بمشاهدة فيديو أو صور .

كما أنك تستطيع الوصول إلى المكان الذي تحتويه الصفحة وذلك باتباع الخطوات التالية :

- ١- قم بتنشيط إحدى التطبيقات المختصة بقراءة الباركود ونصح بتطبيق (قارئ الباركود المطور)
- ٢- افتح التطبيق وضع الجوال على الكود الذي تريد .
- ٣- سيفتح لك التطبيق صوراً بتقنية ٣٦٠° أو صوراً إضافية أو سيقودك إلى المكان .
وشكراً لزيارتك ونتطلع إلى تقديم ما يلبي حاجتك .

مع تحيات / فريق العمل



الله الرحمن الرحيم



رؤية VISION

2030

المملكة العربية السعودية
KINGDOM OF SAUDI ARABIA



نبأ بكم

على كتاب الله وسنة رسوله ﷺ
وعلى السمع والطاعة في العسر واليسر
وفي المنشط والمكره





صاحب السمو الملكي

الأمير الدكتور حسين بن سعود بن عبدالعزيز آل سعود

أمير منطقة الباحة





خزني إلى محافظة بني حسن





الحمد لله رب العالمين والصلاة والسلام على أشرف الأنبياء والمرسلين نبينا محمد
وعلى آله وصحبه أجمعين وبعد:-

يشرفني ويسعدني في البداية أن أرحب باسمي وباسم جميع أبناء محافظة بني حسن بالزائرين المصطافيين ونقول لهم مرحباً
هيل عد السيل , سائلاً الله أن يقضوا وقتاً ممتعاً وأن يجدوا ما يسرهم من فعاليات وخدمات سخرت لهم ومن أجلهم وذلك تمشياً
مع توجيهات سمو سيدي أمير المنطقة -حفظه الله- صاحب السمو الملكي الأمير الدكتور / حسام بن سعود بن عبدالعزيز ومتابعة
سعادة وكيل إمارة المنطقة الدكتور / حامد بن صالح الشمري .

والذي دائماً ما يوجه سموه حفظه الله بتسخير كل الإمكانيات والجهود من أجل خدمة المواطن والمصطاف وتسهيل كل ما يتطلبه
السائح والضيف لهذه المحافظة والمنطقة بوجه العموم .

إن محافظة بني حسن وبما حباها الله من جمال الطبيعة من غابات ومنتزهات مثل منتزه الأمير مشاري بن سعود وغابة ومنتزه
جُدر وشلال خيره وكذلك غابة وادي الشاعر وغيرها الكثير من المواقع السياحية , حيث وفرت في تلك المواقع عدد من
الخدمات وأهما الكهرباء والمياه وعدد كبير من المظلات ومواقع للمشبي وأخرى خاصة للعوائل وأماكن للعزاب وكذلك أماكن
للتسوق والترفيه وكذلك محلات تجارية متنقلة بالمنتزهات من بوفيهات ومطاعم وأكشاك للأسر المنتجة مع وجود الفرق الشعبية
والأمسيات الشعرية والفعاليات المتنوعة وديوانية ضيافة بني حسن ؛ وتحتضن المحافظة هذا العام فعالية هي الأولى من نوعها
على مستوى دول مجلس التعاون الخليجي وهي "رالي صعود المرتفعات" والذي صدرت موافقة صاحب السمو الملكي الأمير
الدكتور / حسام بن سعود بن عبدالعزيز أمير المنطقة عليه مؤخراً ونتشرف بأن تكون هذه الفعالية الهامة في محافظة بني
حسن .

أكرر الترحيب سائلاً الله أن يحفظ قادتنا وولاة أمرنا وأن يحفظ وطننا الغالي من كل مكروه ويديم علينا أمننا وإيماننا في
ظل قيادتنا الرشيدة.

محافظة بني حسن

محمد بن معيض الفايز

والسلام عليكم ورحمة الله وبركاته



هي عشقي الأبدِي صُغت قصائدي
فيها لتبتتها السفوحُ زهــــورا



خذني إلى محافظة بني حسن





تقع محافظة بني حسن على مرتفعات جبال الحجاز المطلة على إقليم تهامة شمال غرب منطقة الباحة وتبعد عنها مسافة ٢٠ كلم وهي جنوب محافظة المنطق وتبعد عنها مسافة ٢٥ كلم. وتقع أيضاً على امتداد الخط السياحي الباحة - المنطق ؛ كما أن الطريق المؤدي إلى محافظة المنطق يمر من بين جبال ومرتفعات شاهقة يصل ارتفاعها إلى ٢٢٠٠ م عن مستوى سطح البحر



تهب عليها الرياح الموسمية في فصل الصيف والعكسية شتاء ؛ وتهب عليها في بعض الفصول الرياح الشرقية الجافة ؛ وأمطارها على العموم غزيرة أما درجات الحرارة في الصيف فلا تزيد عن ٢٣ درجة ، فمناخها في الصيف معتدل وفي الشتاء شديد البرودة حيث يغطي الضباب معظم أنحاء المحافظة معظم أيام وشهور الشتاء . حيث تصل درجة الحرارة إلى الصفر مئوية .





خذ فكره



معلومات عامة



عدد القرى
٤٩

عدد السكان
٢٢٢٣٨



عدد المراكز
الصحية
٥

عدد الدوائر
الحكومية
٢٥



عدد
السدود
٢



محافظة بني حسن

عدد
المدارس
٥٤



عدد المزارع
٩٦٦٥



منتزه الأمير مشاري

خذني إلى هنا



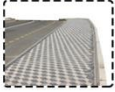
شاهد المنتزه





يقع منتزه الأمير مشاري بالقرب من أعلى نقطة ارتفاع في منطقة الباحة ويكتظ بأشجار العرعر ، وبه مسطحات خضراء وجلسات تناسب العائلة مزودة بمرافق خدمية .
كما يوجد في الجانب الشرقي للمنتزه أماكن تناسب الشباب يقابلها جلسات بإطلالات رائعة تناسب العائلات في جانب المنتزه الغربي .

ممشى



دورات مياه للرجال والنساء



أكشاك



مسطحات خضراء



جلسات ومظلات



ملاهي للأطفال

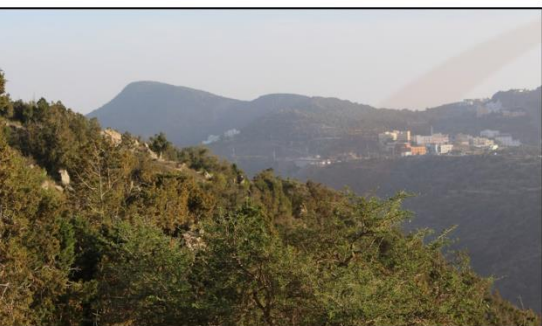


يا (ملاك الجنوب) رفقا بقلب
جاء يهدي لوجنتيك زمامه

شاهد المزيد



الفعاليات



م	التاريخ	الفعالية	نوعها	الوقت	الفئة
١	١٠/١	فرحة العيد	مسرح الطفل	٨:٣٠-٥:٣٠	أطفال
٢	١٠/٢	فرقة استعراضية	عروض	١١:٣٠-٩:٣٠	كبار
٣	١٠/٣	مسابقات أطفال	عروض	١٠:٣٠-٦:٣٠	أطفال
٤	١٠/٤	مشاركة مجبت	عروض	٧:٣٠-٥:٣٠	أطفال
٥	١٠/١٢	مشاهد وسوشيال ميديا	مشاركة	١١-٩	كبار
٦	١٠/١٥	عروض بهلوانية	مشاركة	١٢-٩	كبار
٧	١٠/١٧	مسابقات وهدايا	مشاركات	٩-٦	أطفال
٨	١٠/١٩	مسرح مفتوح	مشاركات	١٠-٧	أطفال
٩	١١/١	مسارات الصوت	مشاركة	١١-٩	كبار
١٠	١١/٣	مسابقات ثقافية	مشاركات	١-١١	أطفال
١١	١١/١٥	عروض بهلوانية	مشاركات	١٢-١٠	كبار
١٢	١١/٧	المسرح المفتوح	مشاركات	٩-٦	أطفال
١٣	١١/١٧	مسابقات أسرية	مشاركات	١٢-١٠	كبار
١٤	١١-١٩	فنون شعبية	مشاركات	١-١١	كبار
١٥	١١/٢١	ألعاب حركية	مشاركات	١١-٩	أطفال
١٦	١١/٢٣	الرياضة وأهميتها	توعية	١٢-١٠	كبار
١٧	١٢/١	ألعاب وهدايا	مشاركة	١١-٩	أطفال
١٨	١٢/٣	مسابقات	مشاركة	١-١١	أطفال
١٩	١٢/٥	فرقة شعبية	مشاركة	١٢-١٠	كبار
٢٠	١٢/٧	الطفل والتنمية	توعية	٩-٦	أطفال
٢١	١٢/١٧	الفرقة الاستعراضية	مشاركة	١٢-١٠	كبار
٢٢	١٢-١٩	سؤال وهدية	مشاركة	١-١١	أطفال
٢٣	١٢-٢١	فرقة فنون	مشاركة	١١-٩	كبار



كل (تل) هنا قصيدة شعر

كل (وادي) رواية أو مقامة

خذني إلى هنا



شاهد البئر



شاهد جُدر





يقع منتزه جدر محصوراً بين جبال شاهقة مما يكسبه جمالاً خاصاً .
تغطيه أشجار العرعر والزيتون البري بكثافة وبه العديد من الجلسات الحديثة .
تعمل البلدية على تطويره ليكون وجهة سياحية أولى لما يتمتع به من وفرة المياه حيث
يقع في منتصفه بئر القلت الشهير .
كما أن السد الذي أنشئ قبل عدة سنوات زاده تميزاً وأكسبه أولوية الإهتمام لدى محافظة
بني حسن التي لا تدخر جهدا في تحسينه وتوفير المرافق الخدمية فيه بشكل مستمر .



منتزه جدير

شاهد الشلال



شاهد المزيد



فعاليات منتزه جُدر

م	التاريخ	الفعالية	نوعها	الوقت	الفئة
١	١٠/٨	الألعاب الحركية	عروض	٩:٣٠-٦:٣٠	أطفال
٢	١٠/٩	مسرحية أجيال	مسرح	١٢:٣٠-١٠:٣٠	كبار
٣	١٠/١٠	فرقة العروض	شعبية	١-١١	كبار
٤	١٠/١١	الطفل الموهوب	مشاركة	٩-٧:٣٠	أطفال
٥	١٠/٢٢	نجوم القنوات	مشاركات	٨-٩	أطفال
٦	١٠/٢٥	عروض شعبية	مشاركات	١٢-١٠	كبار
٧	١٠/٢٧	سؤال وجواب	مشاركات	١٠-٧	أطفال
٨	١٠/٢٩	نجوم القنوات	مشاركات	١١-٩	أطفال
٩	١١/٩	فنون شعبية	مشاركات	١١-٩	كبار
١٠	١١/١١	فن اللوحات	مشاركة	١٢-٨	كبار
١١	١١/١٣	مسرحية فكاهية	مشاركة	١٢-١٠	كبار
١٢	١١/١٥	المنشد الصغير	مشاركة	١١-٩	أطفال
١٣	١١/٢٥	فقرات الشعر	مشاركات	١/١١	كبار
١٤	١١/٢٧	ألعاب القوى	مشاركات	١٢-٩	كبار
١٥	١١/٢٨	مسرحية الجيل	مشاركات	١٢-٩	أطفال
١٦	١١/٢٩	فرقة استعراضية	مشاركات	١٢-١٠	كبار
١٧	١٢/٩	فقرات رياضية	توعية	١١-٩	أطفال
١٨	١٢/١٠	عروض شعبية	مشاركة	١٢-٨	كبار
١٩	١٢/١٢	فرقة الفنون	مشاركة	١٢-١٠	كبار
٢٠	١٢/١٥	الطفل والعيد	مشاركة	١١-٩	أطفال



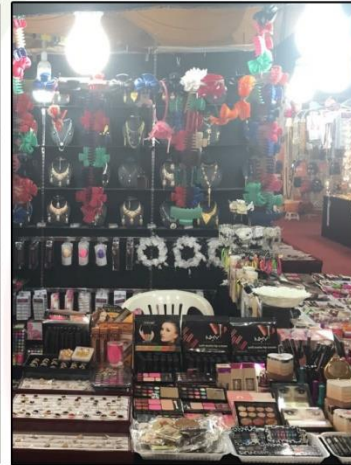


خذني إلى هنا

تسابقكم
على السمح والطاعة



- تقع خيمة التسوق على الطريق السياحي (الباحة - المنطق) مقابل مبنى محافظة بني حسن .
تحتوي الخيمة على العديد من المنتجات (ملابس - اكسسوارات - عطور وأدوات تجميل - مكسرات -
أواني منزلية - ألعاب - كتب وإصدارات مناسبة) .
كما يوجد خارج الخيمة عدد من الألعاب المناسبة للأطفال .



هي منجمُ الإبداعِ جاوزَ فخرُها
أفقَ الخيالِ وأذهلَ التعبيرا



برامج الصيف

الشباب	٩-٨	محافظة بني حسن	الفرقة الشعبية	فلكلور شعبي	١٠/٢٣	٢٣
الشباب والأطفال	٩-٨	المركز الصيفي	المركز الصيفي	مسرحية ترويية هادفة	١٠/٢٦	٢٤
الشباب والأطفال	بعد الظهر	جامع الدارين	مكتب الدعوة ببيضان	دروس عامة	١٠/٢٨	٢٥
الشباب	١٠-٨	المركز الصيفي	النادي الصيفي	أهمية شعريه	١٠/٢٨	٢٦
الشباب	٩-٨	محافظة بني حسن	الفرقة الشعبية	فلكلور شعبي	١٠/٢٩	٢٧
الشباب	٨-٦	نادي الحي بالجوفاء	النادي الصيفي	فن الاتصال	١١/١	٢٨
الشباب	٨-٦	النادي الصيفي	النادي الصيفي	ناشي في حياة الشعر	١١/١	٢٩
الشباب	٨-٦	النادي الصيفي	النادي الصيفي	الرسم الحر	١١/٨	٣٠
الشباب	٦-٤	مسرح النادي الصيفي	النادي الصيفي	مسرحية ترويية	١١/٨	٣١
الشباب والأطفال	٦-٤	متنزه الأمير مشاري	مكتب الدعوة ببيضان	سباق الحري	١١/١٥	٣٢
الشباب	٩-٨	محافظة بني حسن	الفرقة الشعبية	فلكلور شعبي	١١/١٥	٣٣
الشباب	٦-٤	النادي الصيفي	النادي الصيفي	مسابقات	١١/١٥	٣٤
الشباب والأطفال	٨-٦	النادي الصيفي	النادي الصيفي	مهرجان الأناشد	١١/١٥	٣٥
الشباب	٨-٦	مسرح النادي	النادي الصيفي	رياضة المشي	١١/٢٢	٣٦
الشباب	٨-٦	النادي الصيفي	النادي الصيفي	خصائص النمو	١١/٢٢	٣٧
الشباب	٨-٦	النادي الصيفي	النادي الصيفي	اهمية اختبار القدرات	١١/٢٦	٣٨
الشباب	٦-٤	النادي الصيفي	خالد علي	صيانة الحاسب الآلي	١١/٢٦	٣٩
الشباب والأطفال	بعد الظهر	جوامع بيضان	مكتب الدعوة ببيضان	دروس عامة	١١/٢٨	٤٠

م	التاريخ	الفعالية	المنفذ	المكان	الوقت	الفئة
١	٩/١	مواعظ عامة	مكتب الدعوة ببيضان	مسجد نعاش	٨-٦	الشباب والأطفال
٢	٩/١	مشروع افطار صائم	مكتب الدعوة ببيضان	محطة ببيضان	بعد المغرب	الشباب والأطفال
٣	٩/١	افطار وتوعية الجاليات	مكتب الدعوة ببيضان	جامع الصغرة	بعد المغرب	العمال
٤	١٠/٥	هدية قطاف	مكتب الدعوة ببيضان	متنزه الأمير مشاري	٥-٤	الشباب والأطفال
٥	١٠/٦	سباق اختراق الضاحية	نادي الحي بالجوفاء	الطريق السياحي	٦-٤	الشباب
٦	١٠/٨	محاضرة د.اب.عبدالرحمن الشوي	مكتب الدعوة ببيضان	جامع نعاش	٨-٦	الشباب والأطفال
٧	١٠/٩	لقاء مع الشيخ حسن جمعان	مكتب الدعوة ببيضان	جامع نعاش	٨-٦	الشباب والأطفال
٨	١٠/١٠	يوم مفتوح مع فرقة مرح	مكتب الدعوة ببيضان	الجمعية الدعوية	مفتوح	الشباب والأطفال
٩	١٠/١٠	مسابقة جري	مكتب الدعوة ببيضان	المخيم الدعوي	٦-٤	الشباب
١٠	١٠/١٠	فلكلور شعبي	الفرقة الشعبية	محافظة بني حسن	٩-٨	الشباب
١١	١٠/١٠	دورة كرة الطائرة	المركز الصيفي بالجوفاء	المركز الصيفي	٦-٤	الشباب
١٢	١٠/١١	برنامج الطفل	مكتب الدعوة ببيضان	المخيم الدعوي	٨-٦	الأطفال
١٣	١٠/١١	معرض مكافحة المخدرات	مكتب الدعوة ببيضان	الصلاة الدعوية	٨-٦	الشباب والأطفال
١٤	١٠/١٢	لقاء مع علي يوسف	مكتب الدعوة ببيضان	الجمعية الدعوية	٦-٤	الشباب
١٥	١٠/١٢	دورة كرة القدم	نادي الحي بالجوفاء	المركز الصيفي	٨-٦	الشباب
١٦	١٠/١٣	الخيمة الدعوية	مكتب الدعوة ببيضان	جامع نعاش	٨-٦	الشباب والأطفال
١٧	١٠/١٤	فلكلور شعبي	الفرقة الشعبية	محافظة بني حسن	٩-٨	الشباب
١٨	١٠/١٤	مهارات في التجارة	المركز الصيفي بالجوفاء	المركز الصيفي	٨-٧	الشباب
١٩	١٠/١٥	فلكلور شعبي	الفرقة الشعبية	محافظة بني حسن	٩-٨	الشباب
٢٠	١٠/١٧	فلكلور شعبي	الفرقة الشعبية	محافظة بني حسن	٩-٨	الشباب
٢١	١٠/١٧	كيف تكون متميز	مكتب التعليم	لجنة وادي الصدر	٧-٤	الشباب
٢٢	١٠/٢٠	لوحة فنية معبرة	المركز الصيفي	المركز الصيفي	٦-٤	الشباب





خذني إلى
رالي صعود المرتفعات
ببني حسن



شلال وبير القلت

منتزة غابة
جدر الباحة





تأسست لجنة الثقافة والفنون بمحافظة بني حسن في بدايه عام ١٤٣٨ .
وتعنى اللجنة بالعديد من الأنشطة منها الفنون الشعبية موروث المنطقه والفنون المسرحية والإنشادية .
كما أنها تستعد في صيف هذا العام بإقامة متحف للتراث جمع من تراث المحافظة .





إمارة منطقة الباحة
محافظة بني حسن



السعودية
SAUDIA



بلدية بني حسن

السؤون الاسلامية (مكتب الدعوة ببني حسن . مكتب الدعوة ببيسان)

الخطوط السعودية



لجنة التنمية بقرن ظبي . لجنة التنمية بوادي الصدر . جمعية البر بقرن ظبي . جمعية البر ببني حسن

الراعي الرسمي ومنظم فعاليات ومهرجان سيفت بني حسن
مؤسسة كنزا لتنظيم المعارض والمهرجانات السياحية
مجموعة ساندي





سناب الباحة الآن

أكثر من ٢٥ مراسل ومراسلة يغطون جميع فعاليات صيف منطقة الباحة
تقارير يومية من قلب الحدث

سناب الباحة الآن .. نافذتك على كل فعاليات منطقة الباحة السياحية



الدليل السياحي لمحافظة بني حسن
صيف عام ١٤٣٨هـ

الإشراف العام
محافظ بني حسن
محمد بن معيض الفايز

رئيس التحرير
رئيس المركز الإعلامي
محمد بن أحمد الزهراني
@9696_m

التصوير الفوتوغرافي
رائد عبدالله الزهراني
سالم بوخير
جمعان حسن الزهراني

أبيات مختارة
للشاعر / حسن بن محمد الزهراني

تصوير 360 وتصميم
محمد بن مساعد
@mmaz1432



عزيزي متصفح الدليل
نسعد بملاحظاتك ونتشرف بمقترحاتك
وذلك بمشاركتنا برأيك عبر نموذج الاستطلاع
فضلا ..

امنحنا دقيقة من وقتك .. وتفضل بمسح الكود التالي لينقلك إلى النموذج





إصدار المركز الإعلامي بمحافظة بني حسن

صيف عام ١٤٣٨ هـ